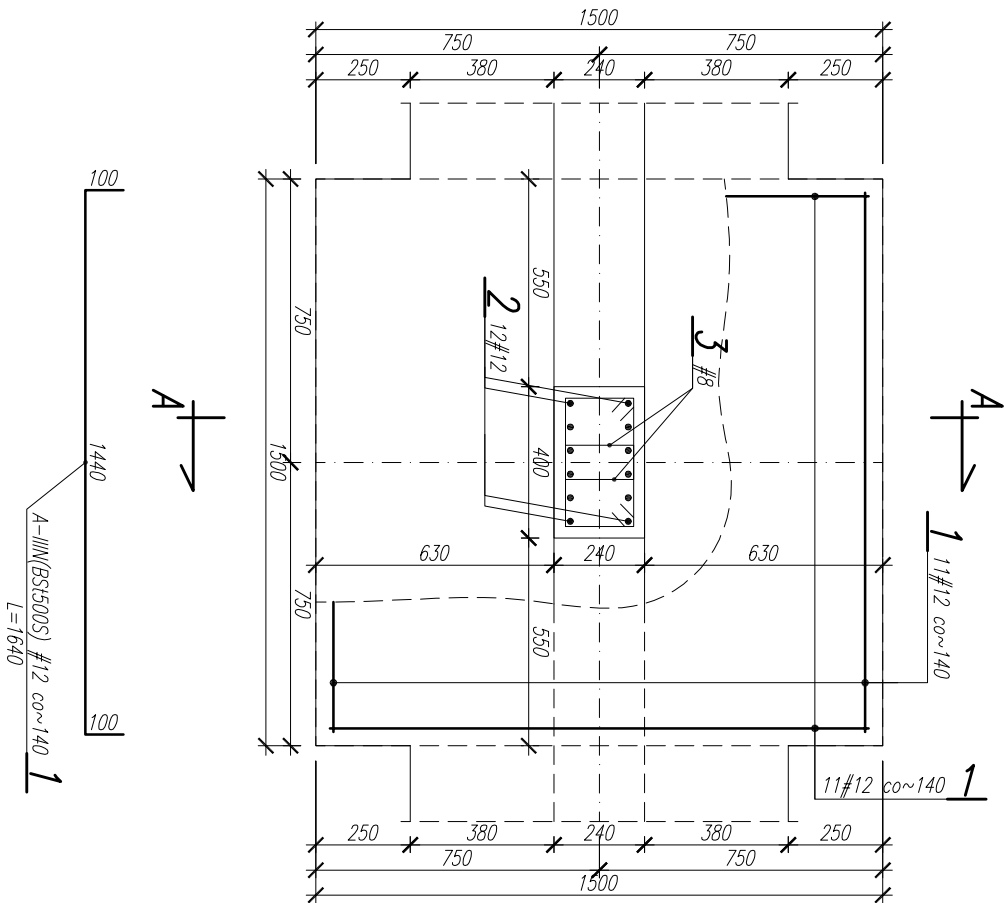
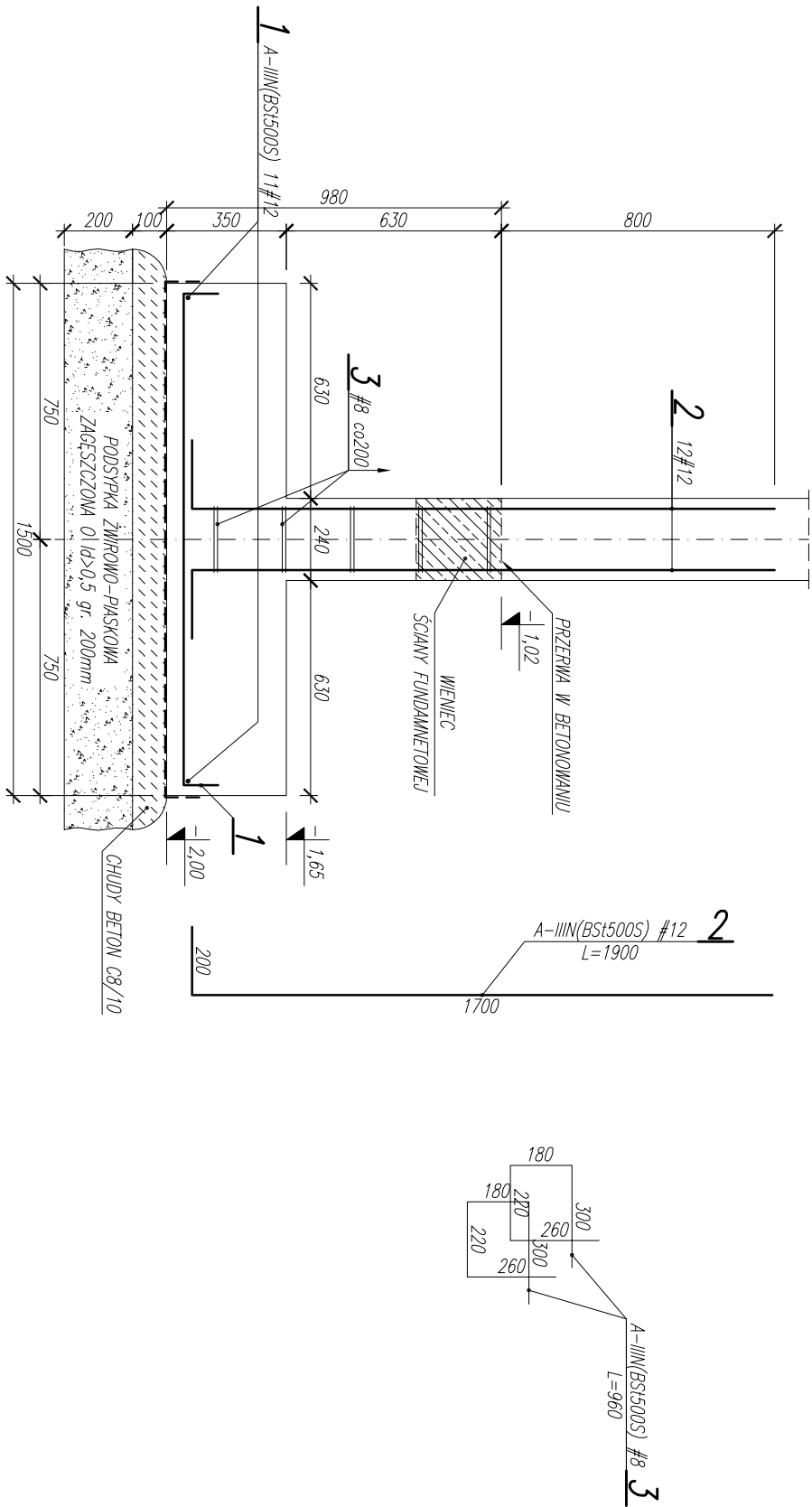


STOPA FUNDAMENTOWA F-2
szt.8
SKALA 1:20



PRZESZCZĄT A-A
SKALA 1:20



BETON: C8/10, C20/25;
STAŁ ZBROJENIOWA: A-IIIIN (BS500S);

OTULINY : 50mm – zbrojenie dolne
30mm – pozostałe

- POZIOM POSADOWIENIA FUNDAMENTÓW (~2,00m),
- POWIERZCHNIE STYKAJĄCE SIĘ Z GRUNTEM SMAROWAĆ ZWYSPERBIEM (R+P),
- ZBROJENIE PODŁUŻNE ŁAW PRZEPUSZCZĄĆ PRZESZCZĄT FUNDAMENTOWE PRZY ZACHOWANIU CIĄGŁOŚCI ZBROJENIA ŁAW,
- ROBOTY ZIEMNE WG UWAG OPISU TECHNICZNEGO.

UWAGA:

RYSunEK ROZPATRYWAĆ ŁĄCZNIE Z RYS. NR 1.

Jednostka projektowa:	PUZZLE PRACOWNIA PROJEKTOWA ANNA DĄBROWSKA ul. Żółkiewskiego 3/21, 70-345 Szczecin, tel. 604 25 98 29 / 091 8 511 289
Branża:	KONSTRUKCJA
Faza:	Projekt wykonawczy
Temat:	ROZBIÓRKA I ODBUDOWA BUDYNKU MAGAZYNOWEGO
Lokalizacja/Inwestor:	ZALISSE 1, 72-004 TANOWO, dz. nr 535/2 ob. Złotej jednostka ewidencyjna Polica PGL Lasy Państwowe Nadleśnictwo Trzebież, Złote 1, 72-004 Tanowo
PROJEKT	
Projektował:	mgr inż. Przemysław Wujarszyn ZAP/0059/PWOK/11
Opracował:	mgr inż. Marcin Koroniewicz
Tytuł rysunku:	STOPA FUNDAMENTOWA F-2 - RYS. ZBROJENIOWY
data: GRUDZIEŃ 2018 r.	skala: 1:20

rys. nr
K8